

おもちゃとおもちゃ

なまえ

1 えにあうことばに、○をつけましょう。



でんしゃ

でんしゃ



りょこう

りょこお

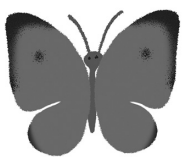
りょこう



しよつき

しよつき

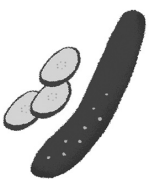
しよつき



ちよお

ちよう

ちよう



きゆり

きゆうり

きゆうり

2 ○をつけたことばを、こえにだしてよみましょう。



じをたしかめながらよみましょう。

1 えにあうように、ただしくかきましょう。



かぼちや



にんぎょ



しよつぎ



きょうりゆう

2 かいたことばを、こえにだしてよみましょう。